



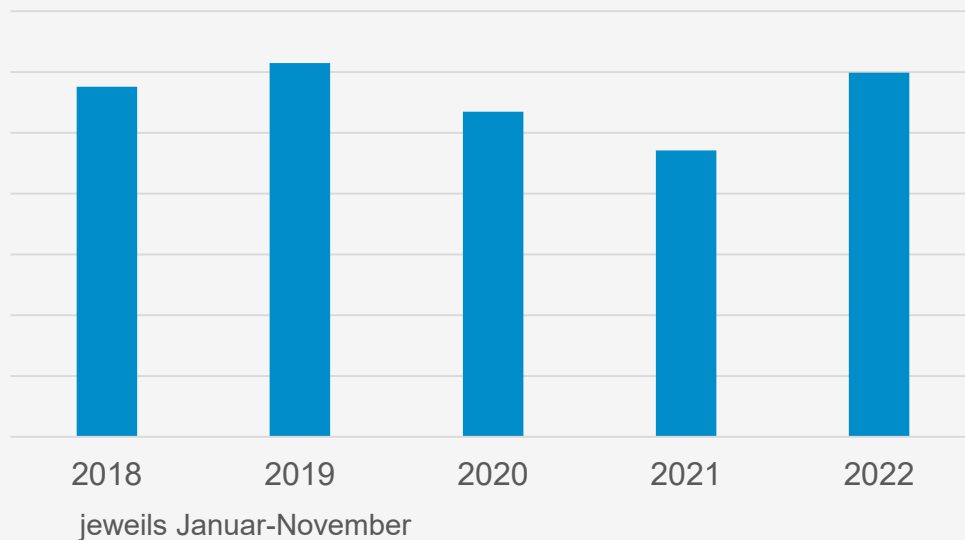
# Sicherheitsbericht der Polizeiinspektion Zwiesel

Till Hauptmann  
Leiter der PI Zwiesel





# Kriminalitätsentwicklung



Aufklärungsquote: 79%



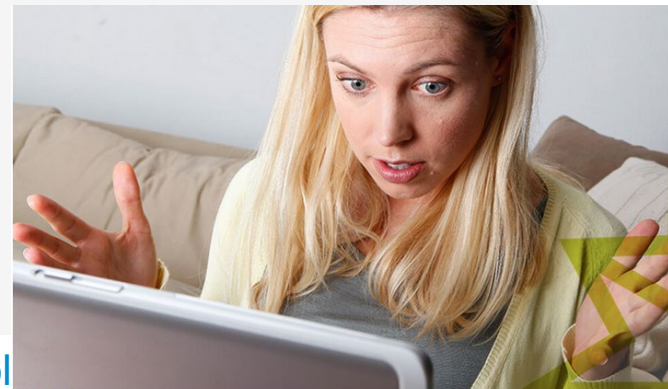
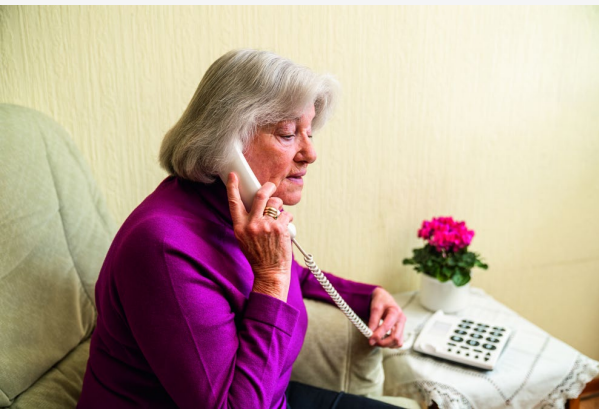
# Kriminalitätsphänomene

Cybercrime-Delikte nehmen permanent zu

„Callcenter-Betrug“

„Sextortion“ und „Sexting“

Warenbetrug („Fake-Shops“)





# Verkehrslage

- Bislang kein tödlicher Verkehrsunfall 2022
- Kontinuierliche Entschärfung von Gefahrenstellen
- Verkehrsunfälle mit Pedelec-Beteiligung („E-Bike“)
- Kreisverkehr am „Scharfen Eck“



**Zukunftsaussichten,  
aber sicher!**

Komm zu uns ins Team


[www.mit-sicherheit-anders.de](http://www.mit-sicherheit-anders.de)





# Offene Fragen?



 (09922) 8406-0 oder 110  
[pi.zwiesel@polizei.bayern.de](mailto:pi.zwiesel@polizei.bayern.de)

[www.polizei.bayern.de/niederbayern](http://www.polizei.bayern.de/niederbayern)